

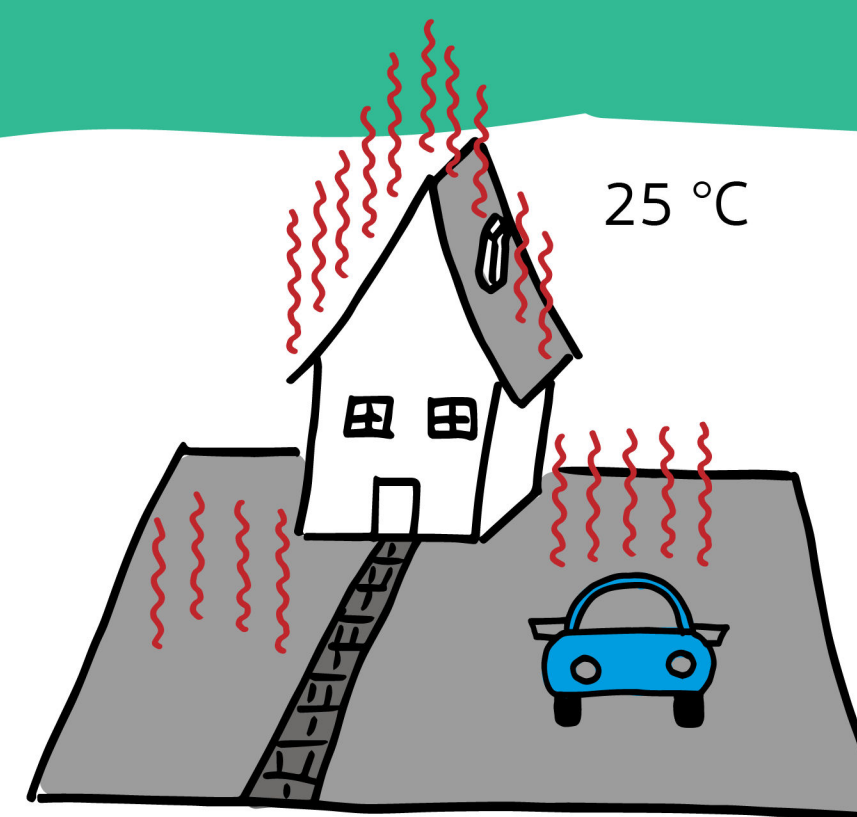
Insektenschutzinsel

Habitatverlust

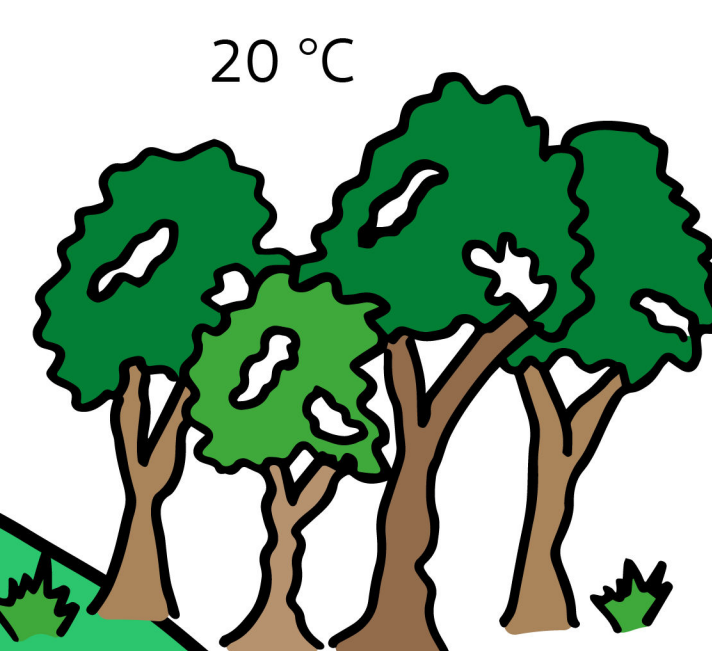
13,8 % Siedlungs- & Verkehrsfläche in DE;
Zunahme: 60 ha/Tag



Stadtklima

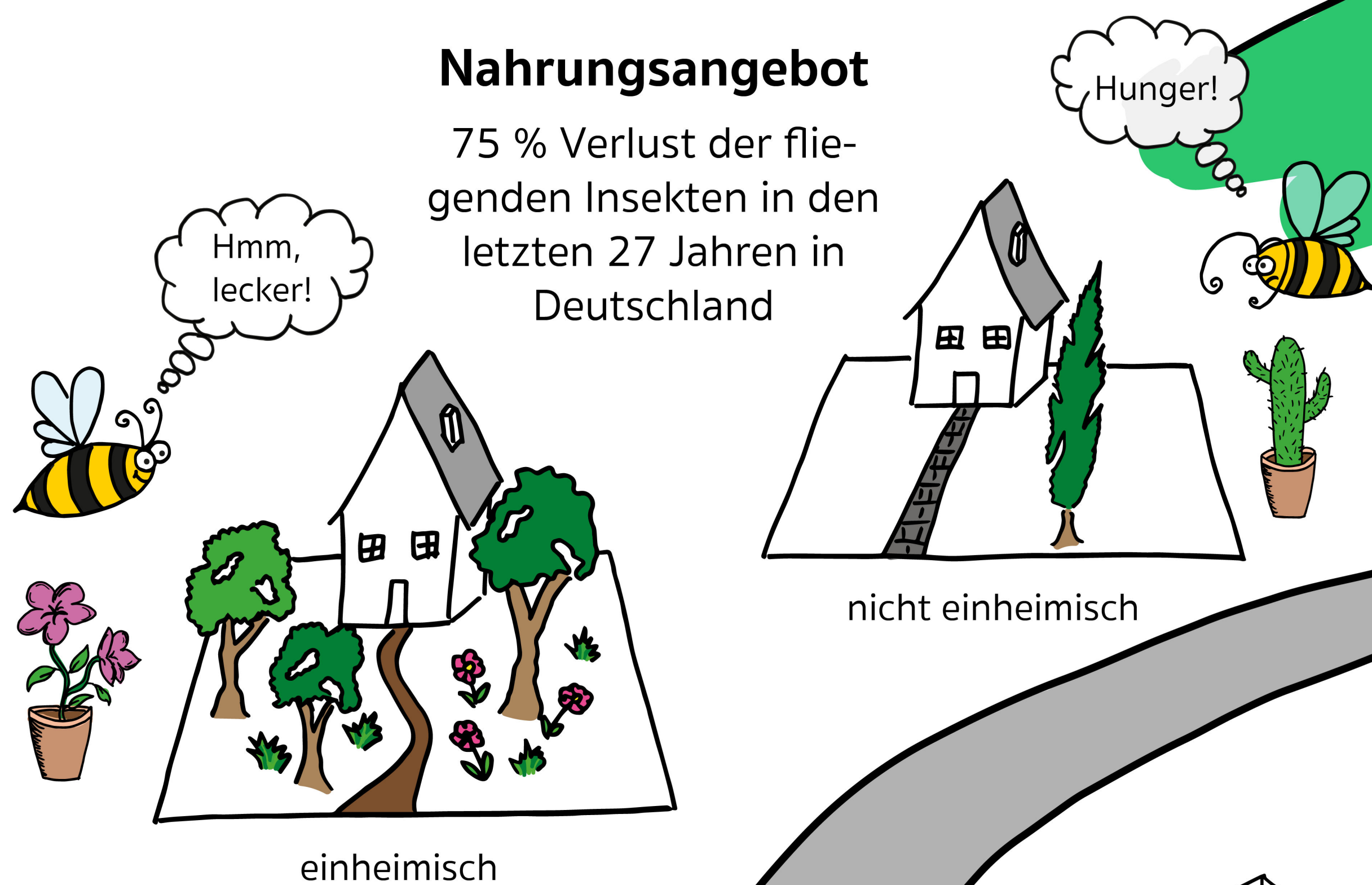


Ein Laubbaum verdunstet bis zu 100 Liter/Tag, und ist die Klimaanlage der Stadt



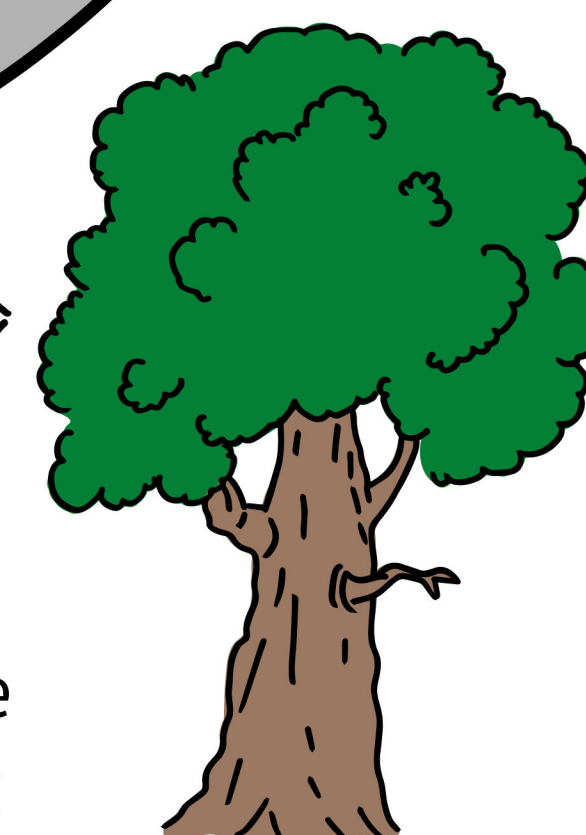
Nahrungsangebot

75 % Verlust der fliegenden Insekten in den letzten 27 Jahren in Deutschland



Luftverschmutzung

Eine 40 Jahre alte Buche absorbiert 2 kg Feinstaub pro Tag



Artenvielfalt

In einer alten Eiche leben 180 Schmetterlingsarten und 1.000 Käferarten

Nahrungskette

Eine Meise benötigt 1.000 Insekten pro Tag, um ihre Jungen zu ernähren



Artenverlust

100 Tierarten sterben weltweit pro Tag aus

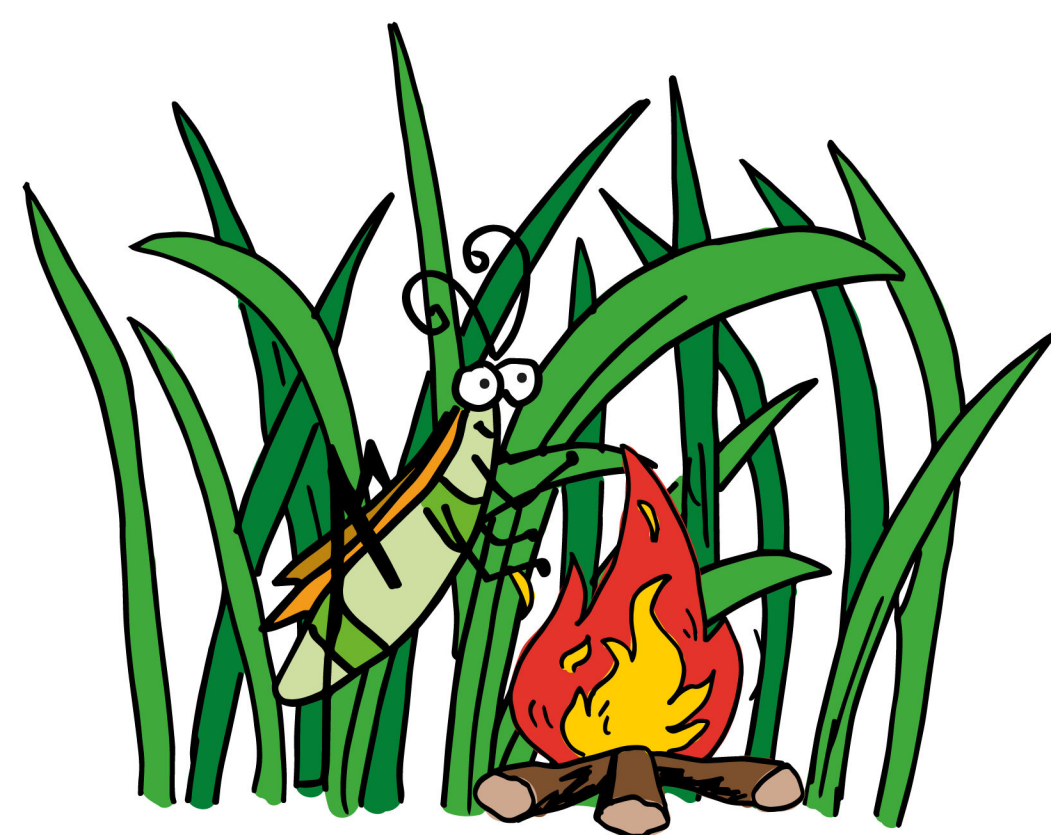
Grünflächen Management

Pro Mahd sterben 50% der Insekten, das Stehenlassen eines Altgrasstreifens vermindert die Verluste



Habitatvernetzung

Ein Mosaik aus Flächen von 1m² Wildblumen erhöht die Biodiversität in der Stadt



Bestäuberleistung

88% aller Pflanzen weltweit werden von Insekten bestäubt, z.B. Erdbeeren, Äpfel, Tomaten & Kartoffeln

Altgrasstreifen

Viele Insekten überwintern in Blüten, Stängeln & Blättern

