



Sonniger Saum – Initialstauden



Moschus Malve

(*Malva moschata*)

Wuchshöhe: 40 cm - 80 cm

Blühfarbe: weiß und rosa

Blühmonate: Juni - Oktober

Gute Bienenweide. Klassische Bauerngartenstaude



Gewöhl. Natternkopf

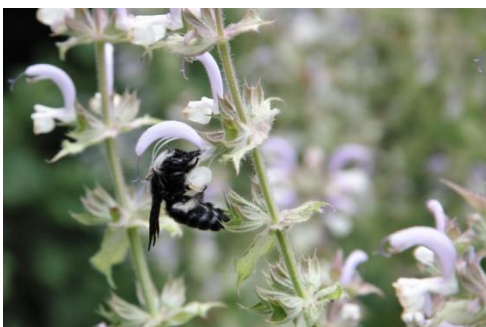
(*Echium vulgare*)

Wuchshöhe: 40 cm - 80 cm

Blühfarbe: blau

Blühmonate: Juni - August

wertvoller Pollenlieferant für die Natternkopf-Mauerbiene



Muskateller Salbei

(*Salvia sclarea*)

Wuchshöhe: 80 cm - 120 cm

Blühfarbe: weiß und rötlich bis lila

Blühmonate: Juni - August

Garant für den Besuch der Holzbiene, unsere größte heimische Wildbiene



Knäuel-Glockenblume

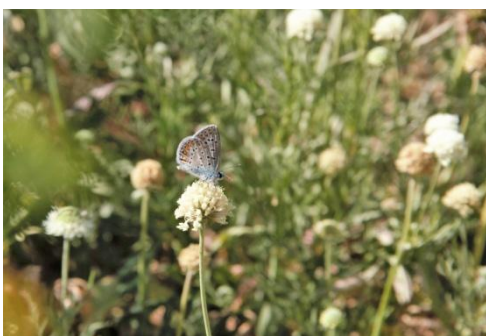
(*Campanula glomerata*)

Wuchshöhe: 20 cm - 60 cm

Blühfarbe: blau

Blühmonate: Juni - September

Gute Schnittblume. Gute Bienenweide



Gelbe Skabiose / Tauben-Skabiose

(*Scabiosa ochroleuca*) / (*Scabiosa columbaria*)

Wuchshöhe: 60 cm - 80 cm

Blühfarbe: hellgelb / rosa

Blühmonate: Juni - September / Juli - November





Großblütige Königskerze und andere Königskerzenarten

(*Verbascum densiflorum*)

Wuchshöhe: 80 cm - 150 cm

Blühfarbe: gelb

Blühmonate: Juli - September

Futterpflanze für Schmetterlinge, Hummeln, Käfer und Fliegen



Magerwiesen Margerite

(*Leucanthemum vulgare*)

Wuchshöhe: 30 cm - 60 cm

Blühfarbe: weißgelb

Blühmonate: Juni - Oktober

Gute Schnittblume. Gute Bienenweide



Steppen Wolfsmilch

(*Euphorbia seguieriana*)

Wuchshöhe: 40 cm - 60 cm

Blühfarbe: hellgelb

Blühmonate: Juni - Oktober

Gute Nicht-Bienenweide (Fliegen, Käfer, Wespen)

Anpflanzzeitraum und Menge

Viele Wildstauden blühen erst im zweiten oder dritten Jahr. Setzt man sie aber als Staude schon bei der Anlage mit ins Beet erhöht man den Blühaspekt im ersten Jahr.

Mitte September bis Anfang Oktober. Man rechnet mit einer Initialstaude pro m². Diese werden aber in kleine Trupps zu dritt oder viert im Saum als bunte Blühinseln gesetzt.

Anpflanzung

Pflanzloch ausreichend tief und breit ausheben. Bei Herbstpflanzungen zum Frostschutz tief genug in den Boden setzen. Pflanzerde mit maximal 20 % unkrautfreiem Kompost – jedoch ohne Zugabe von Dünger – verbessern. Kräftig durchwässern, bis der Boden sich setzt.

Bezugsquelle unkrautfreier Kompost: Kompostierungsanlage der Stadtwerke Rodgau

www.stadtwerke-rodgau.de/entsorgung/kompostierung/

Wir wünschen Ihnen viel Erfolg und gutes Gelingen bei Ihrer Aussaat inklusive Anpflanzung.

